

VIER-QUELLEN-WEG ■ INFORMATIONEN ZUR ETAPPE 3

LEISTUNG Distanz 21,5 km/Dauer 7 Std.30 Min./Aufstieg 1030 m/Abstieg 1144 m.

SCHWIERIGKEITSGRAD Durchgängig gesicherte Bergwanderung (SAC-Skala T2/T3).

START UND ZIEL Start auf dem Gotthardpass. Ziel bei der Piansecco-Hütte.

WEGVERLAUF Gotthardpass (2091 m) – Lucendro-Stausee – Lucendropass (2522 m) – Rosso di fuori (2126 m) – Höhenweg Bedrettotal – Piansecco-Hütte (1982 m).

VERPFLEGUNG Piansecco-Hütte.

ÜBERNACHTUNG ETAPPE 3 Piansecco-Hütte, www.capannapiansecco.ch, Reservation empfohlen. Weitere Möglichkeiten: Hotels in All'Acqua, Ronco und Bedretto.

ANREISE Zum Gotthardpass: von den Kantonen Graubünden oder Uri mit Bahn und Postauto.

RÜCKKREISE TAGESWANDERUNG Fussmarsch nach All'Acqua (45 Min.) oder Fussmarsch nach Cruina (1 Std. 30 Min.). Dann mit Postauto Richtung Kanton Tessin oder Wallis.

KARTEN Landeskarte der Schweiz: 1:50 000, Nr. 5001 «Gotthard» (für alle fünf Etappen). Kartenausschnitt für Etappe 3 siehe Seite 22 (Ausschnitt 15 Prozent verkleinert).

INFORMATIONEN www.vier-quellen-weg.ch; Leventina Tourismus: www.leventinatourismo.ch;

Tessin Tourismus: www.ticino.ch; Passo San Gottardo: www.gotthard-hospiz.ch;

Obergoms Tourismus: www.obergoms.ch; Uri Tourismus AG: www.uri.swiss;

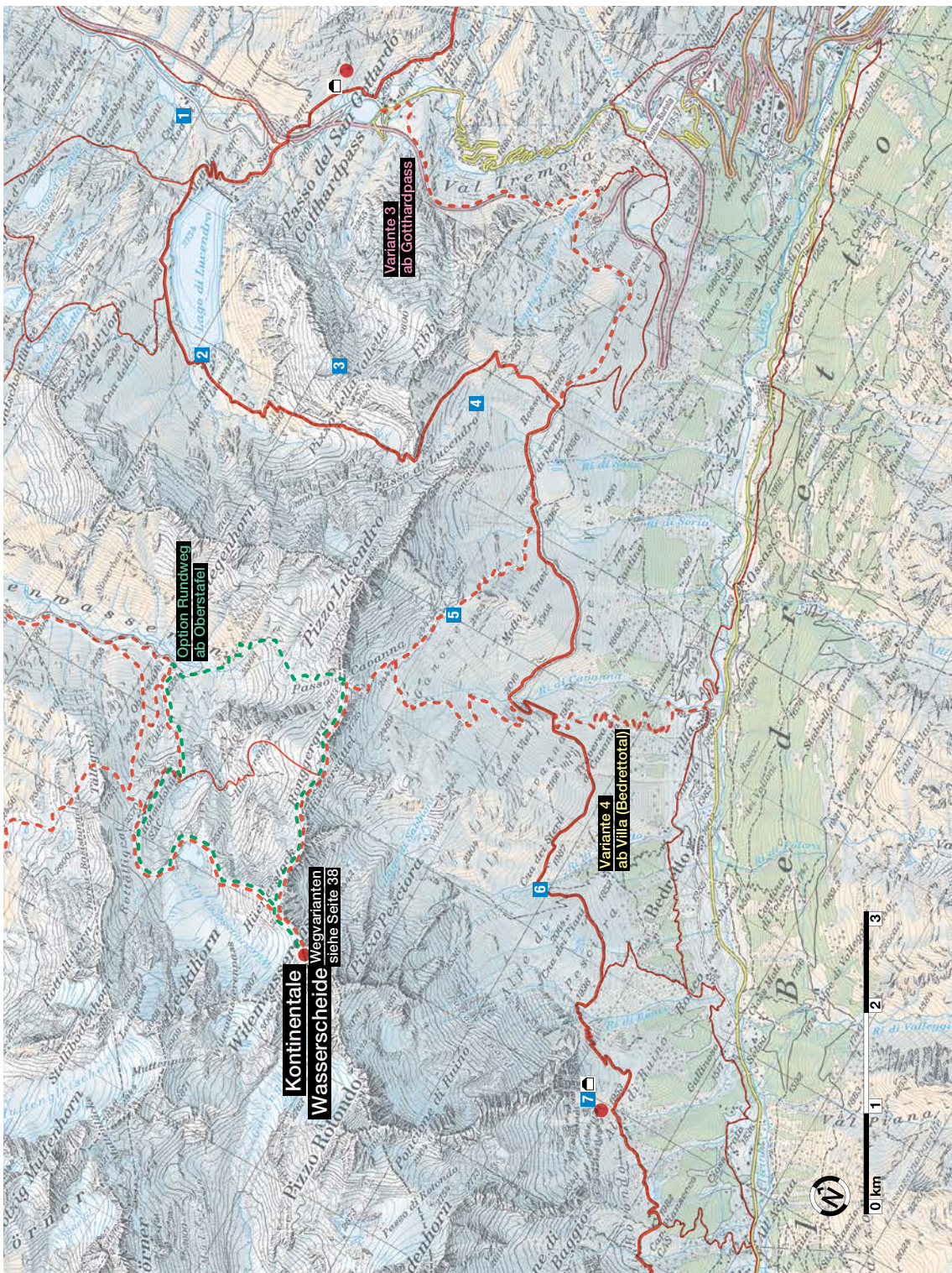
Ferienregion Andermatt: www.anderstatt.ch; Bahn- und Busverbindungen: www.sbb.ch.

Vier-Quellen-Weg

Weitere bevorzugte Wanderwege

Wegnetz zur kontinentalen Wasserscheide

Wasserscheide-Rundweg ab Oberstafel



ETAPPE 3 > Distanz 21,5 km > Dauer 7 Std.30 Min. > Aufstieg 1030 m > Abstieg 1144 m

